

プラスチック成形加工学会 第 32 回年次大会 ポスターセッション発表者マニュアル

第 32 回年次大会ポスターセッション担当

1. はじめに

- ・第 32 回年次大会のポスターセッションは Zoom のブレイクアウトルームを使用します。発表者は、カメラ・マイク付きのパソコンでご参加ください。
- ・発表には、Zoom のアカウントがなくとも発表することは可能です。ただ、ブラウザでのご参加では機能が異なる可能性があるので、サインインされることをお勧めします。
- ・ご自分のパソコンで接続可能か、下記の事前テストサイトでマイクと映像を確認してください。
事前テストサイト：
- ・使用ブラウザについて、以下のブラウザ以外ではブレイクアウトルーム機能に関して、動作確認が取れていないため、事前確認の接続テストをお願いします。
動作確認ブラウザ：Microsoft Edge, Internet Explorer, Chrome, Firefox
- ・テスト時間は、後日お知らせします。
- ・必ず、Zoom の最新版に更新されているか、ご確認ください。

【発表者へのお願い】

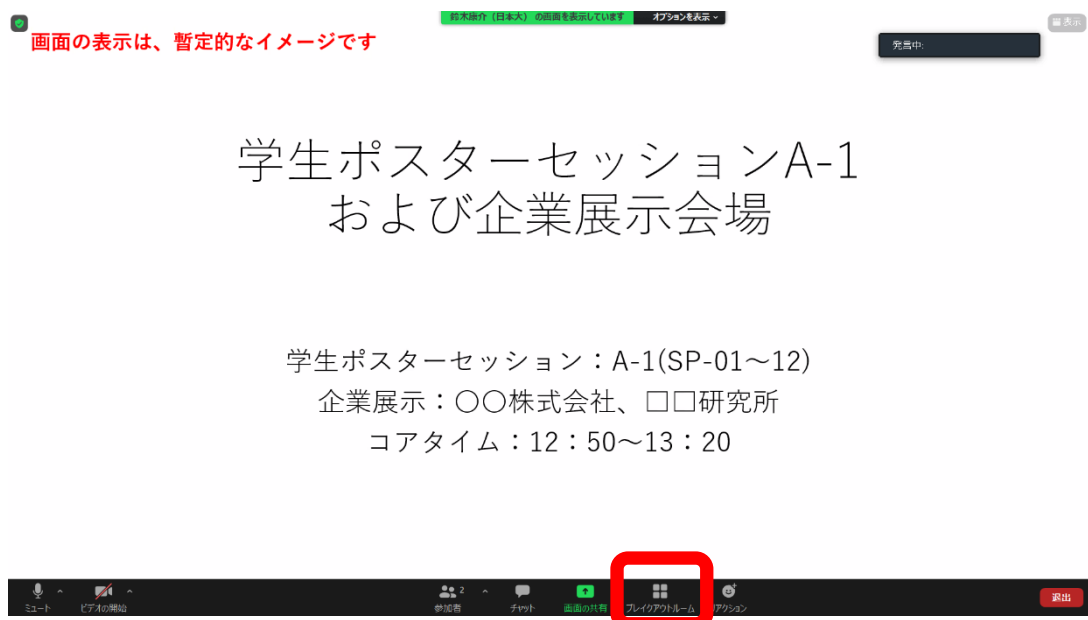
- ・発表者は、名前の前に発表者番号を付けてください。
(例) SP-01 射出太郎 (成形大)
- ・オブレーションタイムの時は、カメラとマイクを ON にし、参加者の質疑応答の対応をお願いいたします。

2. ポスター設置方法

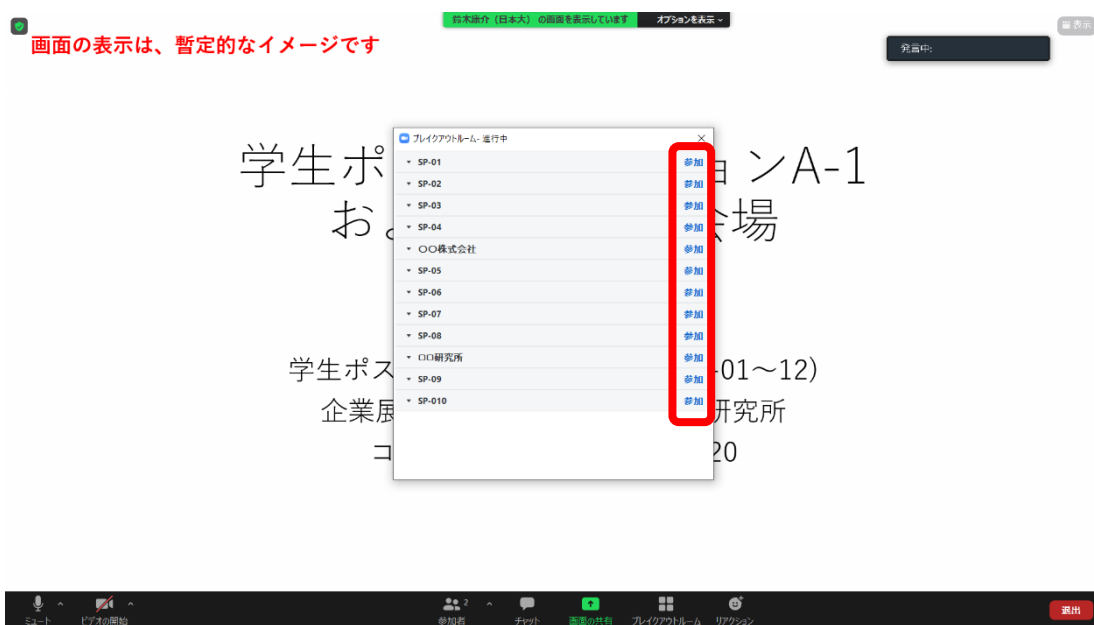
・ポスターは所定のブレイクアウトルームで発表者がパワーポイント1枚資料を共有化し、プレゼンテーションモードで掲示します。ポスターの貼り付け方は以下をご参照ください。

・ポスターファイルは、ppt(パワーポイント)形式です。参加者が拡大表示を行うことを考慮の上、作成してください。

(1) リンクから各セッション会場に入室しましたら、画面下にある「ブレイクアウトルーム」をクリックしてください。

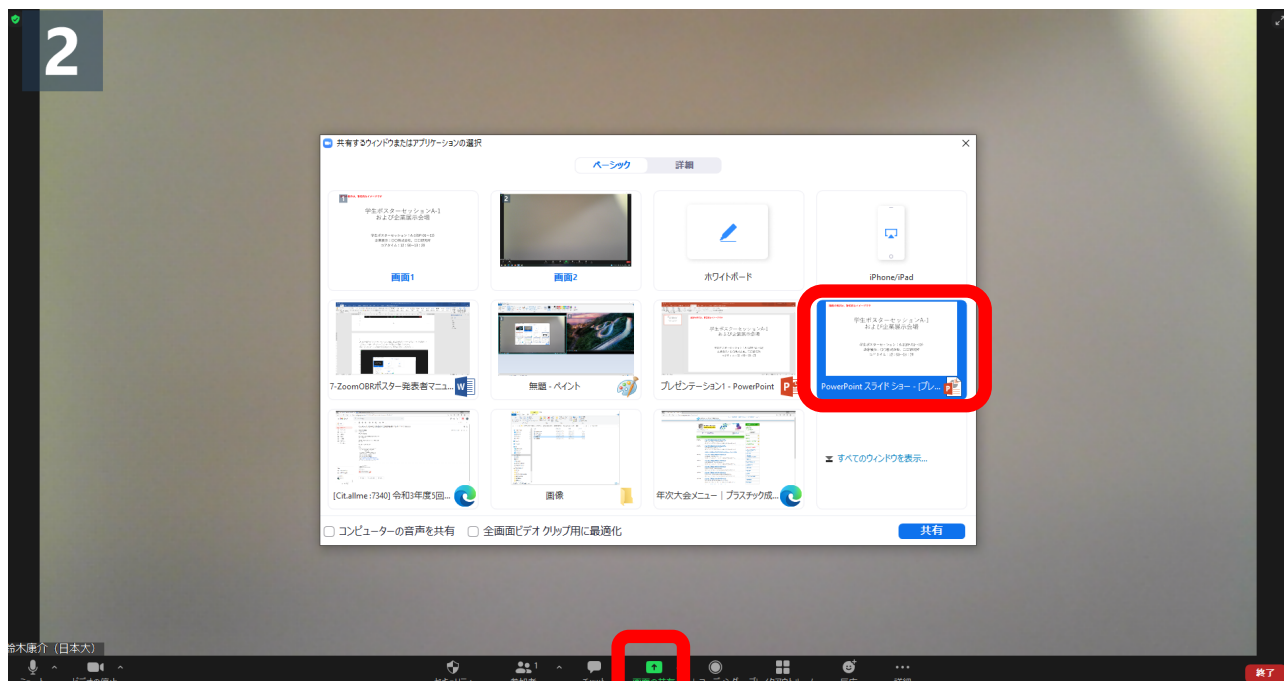


(2) 設置されているブレイクアウトルームが表示されますので、ご自身の発表番号の部屋を選択し、「参加」を押して入室してください。



(3) 自分の番号のブレイクアウトルームに入室後、画面共有を押してパワーポイントファイル選択してください。その後、プレゼンテーションモードで表示して待機してください。

*右クリックを押して、レーザポインタを表示すると、説明がしやすいと思います。



パワーポイント共有方法

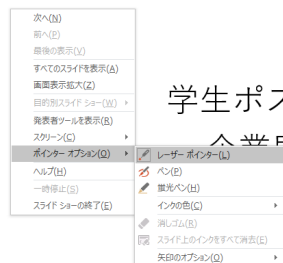


スライドショーの実施方法

画面の表示は、暫定的なイメージです

1

学生ポスターセッションA-1 および企業展示会場



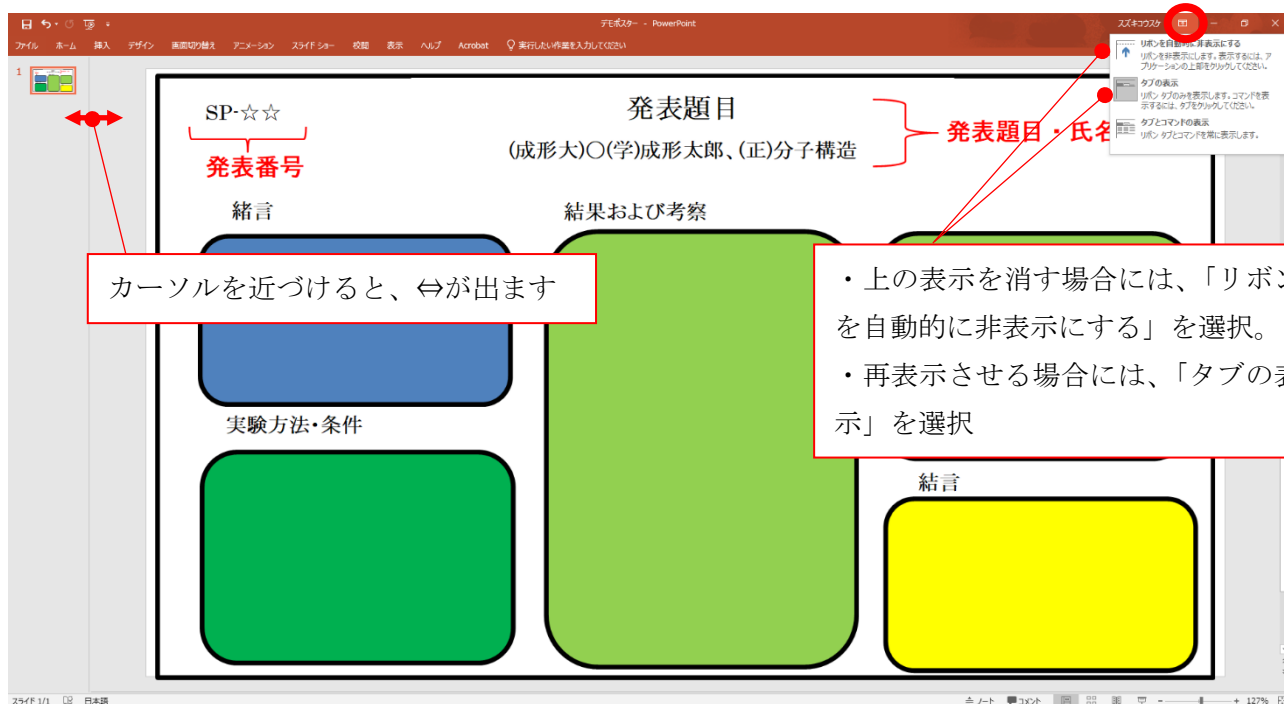
学生ポスターセッション：A-1(SP-01～12)

企業展示：〇〇株式会社、□□研究所

発表時間：12：50～13：20

レーザーポインターの出し方(右クリックから)

(4) 状況により、スライドショーにすると画面の一部が見切れる場合があるようです。その場合には、サムネイル(左側にある小窓)を矢印で動かして消して、上の「リボンを自動的に非表示にする」選択して掲示してください。この場合には、残念ながらレーザーポインターは使えません。



(注意)Zoom の最新版確認方法

- Zoom のバージョンが古い場合には、ブレイクアウトルームが表示されない場合がございます。最新版が更新されているか、ご確認ください。下の記載をご参考ください。



以上