

土壌汚染対策法 土壌汚染調査の標準機「ポータブルガスクロマトグラフ」

● ポータブルガスクロマトグラフの特徴

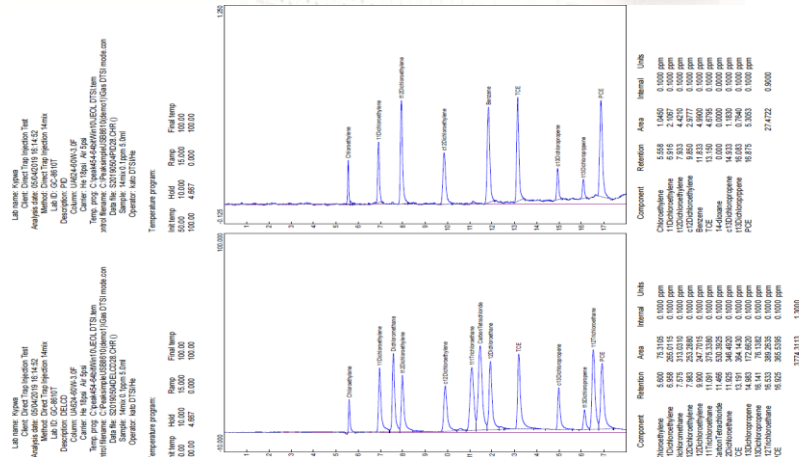
- ・ 小型/堅牢で、しかも設置/撤収が簡単のため現場分析に最適
- ・ 操作が簡便であり、メンテナンス、消耗品交換が簡単
- ・ ノート PC により制御/解析が現場で行える
- ・ 安全性（爆発性ガス/放射性物質を使わない）が高い

● 土壌ガス調査に特化した GC-8610T の特徴

- ・ 土壌ガス調査指定検出器 PID/DELCD を搭載
- ・ Trans-1-2-ジクロロエチレンの測定が可能
- ・ 土壌ガス中の湿気をトラップ/ドライパージ system により除去
- ・ 湿気（水分）除去によりクロロエチレンの正確な測定が可能
- ・ 捕集バッグ、またシリンジによる Trap 管直接注入による測定が可能
- ・ これらにより減衰/分解の激しいクロロエチレンを現場で測定が可能

● 現場分析対応型 GC の応用

- ・ 排水/作業環境/工場内環境/排気ガス調査/悪臭分析等にも可能
- ・ 様々な化合物に対応する HID（ヘリウムイオン化検出器）も搭載可
- ・ 燃料油、機械油、潤滑油等鉱油類の土壌汚染調査にも HID は有効



お問合せ先:



株式会社 協 和
 営業部 担当：加藤

〒190-0182 東京都西多摩郡日の出町平井 23-5
 TEL 042-588-0555 E-mail kato@j-kyowa.com