

ようこそ、東京へ

The 26th Annual Meeting of Japanese Association for Emergency Nursing

JA第26回日本救急看護学会 学術集会

救急看護の進化と トランスフォーメーション

2024年

11月18日(月)・19日(火)

会場 東京ビッグサイト
(東京国際展示場)
〒135-0063 東京都江東区有明3-11-1

会長 佐藤 憲明
日本医科大学付属病院 看護部
教育支援室看護師長
急性・重症患者看護専門看護師



観光ガイド

ビッグサイト周辺は 観光場所が多くあります🌻

学術集会の学会プログラムの合間をぬっての
お台場周辺の文化や自然、グルメなどの観光も
おすすめします！

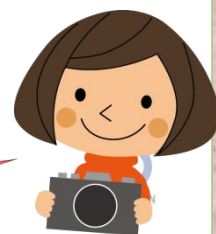
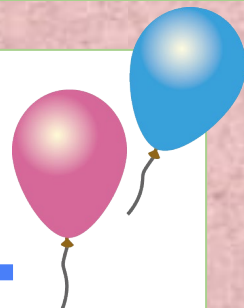


よくテレビなどで紹介され、
人気のある観光場所を組織委員メンバー協力のもと
面白そうな観光をオリジナルで
エキサイティングなものをチョイスしてみました！

* 学術集会参加の楽しみとして、よく学び・よく遊び、
少しでもエネルギーの充電ができる機会にしてください *



ゆりかもめ沿線情報



ゆりかもめでは、一日乗車券もあります
<https://www.yurikamome.co.jp/ticket/coupon.html>

新橋⇄豊洲 約31分
新橋⇄東京ビッグサイト 約22分
豊洲⇄東京ビッグサイト 約8分

一日乗車券

	大人	小児
ゆりかもめ 一日乗車券	820円	410円



ビッグサイト周辺の観光



ビッグサイト周辺に多くのビルや海があります
11月でも天気がいい日は、日中は過ごしやすいです
気分転換に周辺を探索してみてください！



夢の大橋

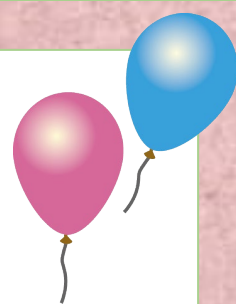
ドラマ撮影スポット

- ・ラストマン-全盲の捜査官
- ・メディカルチームレディ・ダ・ヴィンチの診断





東京クルーズでの観光



<おすすめポイント>

<https://www.suijobus.co.jp/>

日の出桟橋から、浅草方面（東京湾内や墨田川）の観光が楽しめます！

日の出桟橋と東京ビッグサイト間の運行もあり！



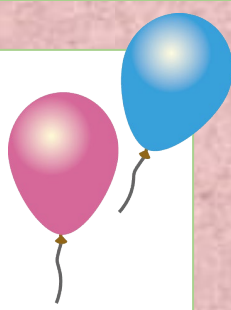
いろいろな景色が
みられるかも



ゆ り か も め

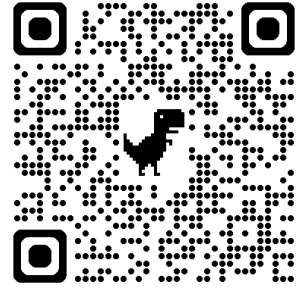


市場前駅の観光



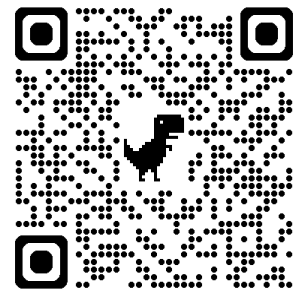
豊洲 千客万来

<https://www.toyosusenkyakubanrai.jp/>



ザ・豊洲市場

<https://www.toyosu-market.or.jp/>



魚がし横丁

<https://www.uogashiyokocho.or.jp/>

豊洲市場グルメ

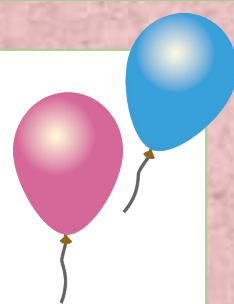
<http://toyosu.tsukijigourmet.or.jp/index.html>



豊洲市場には、魚河岸横丁（物販エリア）
豊洲グルメ（飲食エリア）があるよ



夜景を楽しむ



学会時期の東京都日の入りは16:30位です
日が落ちて肌寒いかもかもしれませんが
時間が合えば、夕日が沈む景色や夜景を
楽しんでみてください

東京ビッグサイト周辺夜景スポット情報

1 お台場海浜公園・潮風公園

https://www.tptc.co.jp/park/01_02#parkmap

2 フジテレビ球体展望室

https://www.fujitv.co.jp/odaiba2021/index_r.html

3 アクアシティお台場 6階 7階テラス

<https://tokyo-night-lights.com/?p=639>

4 デックス東京ビーチ

<https://www.odaiba-decks.com/>

5 テレコムセンター展望室

<https://viewtokyo.com/#access>

6 水の広場公園 <https://www.tptc.co.jp/park/about>

